

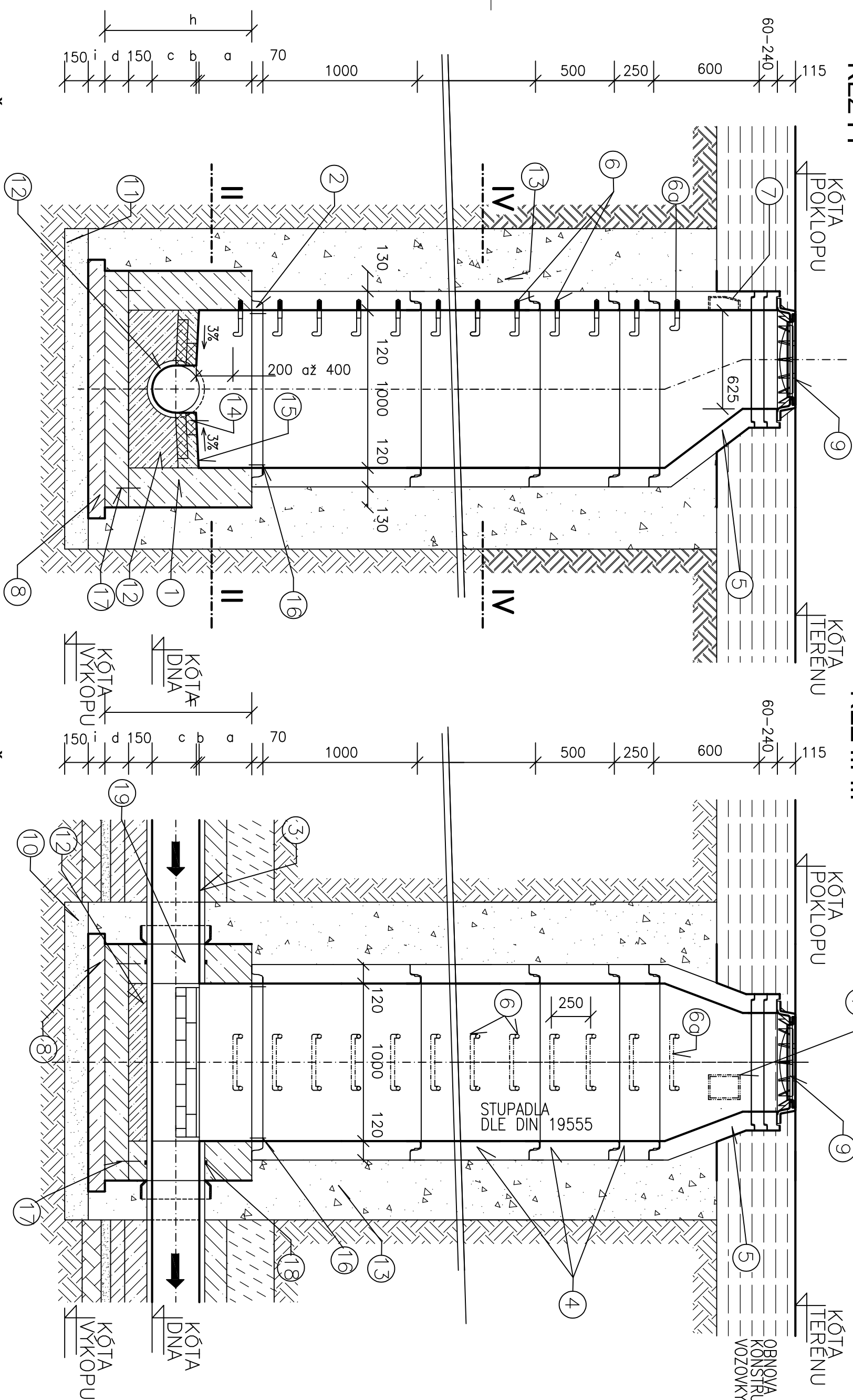
REVIZNÍ ŠACHTA KRUHOVÁ - V INTRAVILÁNU ŠACHTA V ZATRAVNĚNÉ

LEGENDA :

- ① PROSTÝ BETON C20/25
- ② VYSPRAVENÍ A ZÁŘEŇÍ CEMENTOVOU MALTOU MC-10 ČSN 73 13 31
- ③ KANALIZAČNÍ TROUBY – PVC
- ④ BETONOVÁ SKRŮŽ ROVNÁ TL. 120 mm
- ⑤ BETONOVÁ SKRŮŽ PŘECHODOVÁ TL. 120 mm
- ⑥ OCELOVÉ STUPADLO DO ŠACHET S POLYETHYLENOVÝM POTAHEM DL. 218 mm, DIN 19 555
- ⑥a OCELOVÉ STUPADLO DO ŠACHET S POLYETHYLENOVÝM POTAHEM DL. 183 mm, DIN 19 555
- ⑦ KAPSOVÉ STUPADLO DO ŠACHET S POLYETHYLENOVÝM POTAHEM
- ⑧ PODKLADNÍ BETON C12/15 XO
- ⑨ LITINOVÝ KANALIZAČNÍ POKLOP
- ⑩ ŠTERKOPISKOVÝ PODSPY
- ⑪ KAMENINOVÝ ŽLABEK 1/2 DN
- ⑫ BETON PROSTÝ B20
- ⑬ HUTNĚNÝ ZASTP RECYKLÁT
- ⑭ KANALIZAČNÍ CIHLY (115x71x240 mm)
- ⑮ HOUBEVNATÝ BETON S ČEDIČOVÝM KAMENINEM
- ⑯ TĚSNĚNÍ SPÁRY OBOUSTRANNĚ TĚSNICIM PÁSEM Š. 100 mm, TL. 2 mm
- ⑰ TĚSNĚNÍ PRACOVNÍ SPÁRY TĚSNICIM PÁSEM
- ⑱ ROBTNÁVÝ TĚSNÍCÍ PÁSEK NALEPIT NA POTRUBÍ
- ⑲ STĚNOVÁ ŠACHTOVÁ VLOŽKA S NEGLAZOVANÝM VNĚJŠÍM POVRCHEM GE, SPLOUVAČÍ SYSTÉM F NEDO C

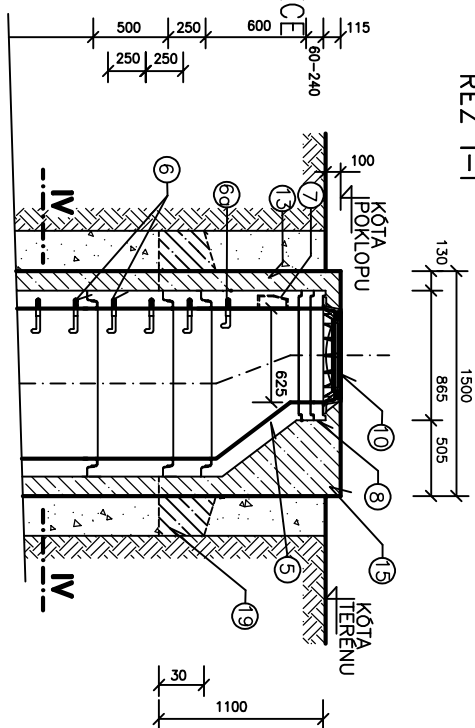
ŠACHTA VE ZPEVNĚNĚ PLOŠE

REZILI

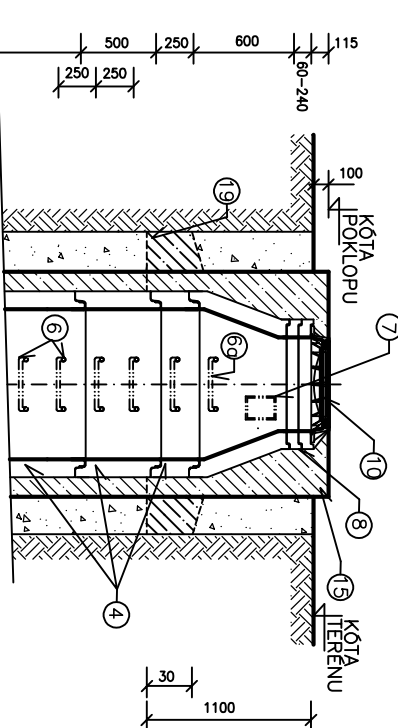


PLEASE

ŘEZ I-



ŘEZ III-III



TABULKA ROZMĚRŮ

	a	b	c	d	h	f	i
DN							
200	300	10	600	150	1210	400	—
250	300	10	600	150	1210	375	—
300	300	10	600	150	1210	350	80
350	300	10	600	200	1260	325	90
400	300	10	600	200	1260	300	90
500	300	10	600	250	1310	250	100
600	300	10	600	250	1310	200	105

Jsou-li v projektu uvedeny obchodní názvy výrobků a materiálů, jedná se pouze o příklad určující technické parametry, minimální kvalitaivní požadavky a vzhled u viditelných prvků. Je možné je nahradit výrobkem, nebo materiálem stejné a vyšší kvalitaivní úrovně

NAPRAVOVÁNÉ BETONOVÉ SKRŽIŽE JSOU SPOJENÝ GLIMOVÝ TĚSNĚNÍM SPÁRY MEZI SKRŽIŽEM A JE NUTNO VYMAZAT CEMENTOVÝ MALTUJÍ MC-10 TLOUŠŤKÝ MONOLITICKÝCH KONSTRUKCÍ JE NUTNÉ OVRÁTIT STATICKÝM VÝPOČTEM MONOLITICKÉ DNO SÁCHTY LZE ZAMĚNIT ZA PŘEBÝBROVÁNÉ VĚŠTÍ PRŮJEZD DVA SÁCHTY BUDE V PŘÍPADĚ OBEOTOVÁNÍ CELEHO VSTUPNÍHO KOMINU ČTYŘCOVÝ 1500 mm x 1500 mm, v ostatních případech KRUHOVÝ.

PŘED ZAPOČETÍM PRÁCI JE NUTNO VÝRÝT VEŠŠINY JS PŘISLUŠNÝM SPRÁVOU SÍTÍ VĚTNĚ PŘÍPOLEK PŘÍM NA STAVENISTI A PROVĚST JEJICH OCHRANU. PŘI VEŠŠERCH ZEMNÍCH PRÁCH, ZEMĚNA VYKOPAVCH JE NUTNO GHRANIT JE TAKOVÝM ZPUSOBEM, ABY NEDOSLO K JEJICH PŮSOVACÍM. PŘI PRÁCH V BLÍZKOSTI ZEMĚNÍH VEDENÍ JE NUTNO PROVĚST VAKOV RŮDNĚ PODLE POŽADAVKŮ SPRÁVOU JS.

POZNÁMKA :

NAROVNANÉ BETONOVÉ SKRUŽE JSOU SPOJENÝ GUANOVMÝ TĚSNĚNÍM SPÁRY MEZI SKRUŽEMI JE NUTNO VYMAZAT CEMENTOVOU MALTOU MC-10 TLUSTOVRÝ MOULOTICKÝCH KONSTRUKCÍ JE NUTNÉ OVERT STATICKÝ VÝPOČETEM MONOLITICKÉ DNO ŠACHTY IZE ZAMĚNIT ZA PREFABRIKOVANÉ VĚŠTÍ PRŮŘEZ DNO ŠACHTY BUDE V PŘÍPADĚ OBEZBOUVÁNÍ CELEHO VSTUPNÍHO KOMINU ČTVRICOVÝ 1500 mm x 1500 mm, V OSTATNÍCH PŘÍPÁDECH KRUHOVÝ.

PŘED ZAČETÍM PRÁCE NUTNO VYČÍSTI VŠECHNISI PŘÍSLUŠNÁ SPRÁVOU SÍTI, VČETNĚ PŘÍPOJEK. PŘI
SA STAVENÍM A PROVĚST JEJICH OCHRANU. PŘI VŠECHNĚCH ZEMNÍCH PRÁCÍCH, ZEMNIA VKOPOVÝCH JE
NUTNO CHRÁNIT JE TAKOVYMI ZPŮSOBY, ABY NEDŠLO K JEJICH PŮŠKOZENÍ. PŘI PRÁCÍCH V BLÍZKOSTI
POZEMNÍHO VEDENÍ JE NUTNO PROVÁDĚT VKOPY RUČNĚ PODLE POŽADÁVKŮ SPRÁVOU IS.

DN	0,6
DN 150	
DN 300	0,8
DN 400	0,8
DN 500	1,0
DN 600	1,0

HL.VrKOPU V m	b (mm)
< 4	850
4 – 6	1050
> 6	1250

DODAVATEL JE POVINEN

**PROVEŠT PŘED OBJEDNÁNÍM ŠACHTOVÝCH DÍLCŮ
VÝPIS ŠACHET DLE KONKRÉTNÍHO DODAVATELE!!!!**

Head company contact: ING. FROCI L. KYVČL	head company contact: Koneš Jiri architekt s.r.o. Sinnarská 418/5, 602 00 Brno tel: +420 542 455 545 www.kones-jiri.com
Author and developer of the plan: Koneš Jiri architekt s.r.o.	
Project client: Evryken s.r.o. Lísková 70/19, Brno 602 00 TEL: +420 505 485 545 TEL: +420 505 485 545 info@evryken.cz	Zodpovedný projektant / client: ING. JARUB RPAVA Vypracoval: ING. ALENA VASČÁKOVÁ
Investor: Mesto Šumperk, ul. Jiráskova 134/1, 787 01 Šumperk	
Notes above: P.2. 1023, 1024, 1094, 1107, 1107/2, 1201, 1.4.1, Šumperk (P.2424)	
Case: SO 02 PRÍPOJKA SPUSKOVÉ KANALIZÁCIE	
Notes on plans:	Číslo výkresu:
REVIZNÝ BETONOVÁ ŠACHTA DN1000 - typový výkres	05